

# 令和8年における労働災害発生状況（速報）

## 1 業種別死亡災害発生状況

令和8年6月8日現在

	令和8年1月～5月 速報値		令和7年1月～5月 速報値		前年比較	
	死亡者数 (人)	構成比 (%)	死亡者数 (人)	構成比 (%)	増減数 (人)	増減率 (%)
全産業	199	100.0	241	100.0	-42	-17.4
製造業	38	19.1	37	15.4	1	2.7
鉱業	2	1.0	1	0.4	1	100.0
建設業	63	31.7	81	33.6	-18	-22.2
交通運輸事業	6	3.0	3	1.2	3	100.0
陸上貨物運送事業	26	13.1	28	11.6	-2	-7.1
港湾運送業	2	1.0	2	0.8	0	0.0
林業	6	3.0	12	5.0	-6	-50.0
農業、畜産・水産業	8	4.0	12	5.0	-4	-33.3
第三次産業	48	24.1	65	27.0	-17	-26.2

(注) 厚生労働省発表資料より作成したもの

(注) 新型コロナウイルス感染症によるり患を除く

## 2 業種別死傷災害発生状況

令和8年6月8日現在

	令和8年1月～5月 速報値		令和7年1月～5月 速報値		前年比較	
	死傷者数 (人)	構成比 (%)	死傷者数 (人)	構成比 (%)	増減数 (人)	増減率 (%)
全産業	43,848	100.0	41,962	100.0	1,886	4.5
製造業	8,778	20.0	8,528	20.3	250	2.9
鉱業	55	0.1	70	0.2	-15	-21.4
建設業	4,062	9.3	4,161	9.9	-99	-2.4
交通運輸事業	1,108	2.5	1,161	2.8	-53	-4.6
陸上貨物運送事業	5,505	12.6	5,212	12.4	293	5.6
港湾運送業	123	0.3	113	0.3	10	8.8
林業	362	0.8	408	1.0	-46	-11.3
農業、畜産・水産業	985	2.2	901	2.1	84	9.3
第三次産業	22,870	52.2	21,408	51.0	1,462	6.8

(注) 厚生労働省発表資料より作成したもの

(注) 新型コロナウイルス感染症によるり患を除く

### 3 都道府県別 死亡・死傷災害発生状況（陸上貨物運送事業）

※死傷災害は未公表

令和8年6月8日現在

	令和8年 1月～5月		令和7年 1月～5月		前年比較	
	死亡 者数	死傷 者数	死亡 者数	死傷 者数	死亡 者数	死傷 者数
北海道	3		2		1	0
青森	0		1		-1	0
岩手	1		0		1	0
宮城	1		0		1	0
秋田	0		0		0	0
山形	0		0		0	0
福島	1		0		1	0
茨城	0		2		-2	0
栃木	2		0		2	0
群馬	1		0		1	0
埼玉	2		2		0	0
千葉	0		4		-4	0
東京	0		1		-1	0
神奈川	1		4		-3	0
新潟	0		1		-1	0
富山	0		0		0	0
石川	0		1		-1	0
福井	1		0		1	0
山梨	0		0		0	0
長野	0		0		0	0
岐阜	0		0		0	0
静岡	1		0		1	0
愛知	0		0		0	0
三重	0		0		0	0
滋賀	0		0		0	0

	令和8年 1月～5月		令和7年 1月～5月		前年比較	
	死亡 者数	死傷 者数	死亡 者数	死傷 者数	死亡 者数	死傷 者数
京都	0		0		0	0
大阪	1		1		0	0
兵庫	1		1		0	0
奈良	3		0		3	0
和歌山	0		0		0	0
鳥取	0		0		0	0
島根	1		0		1	0
岡山	1		1		0	0
広島	0		1		-1	0
山口	0		0		0	0
徳島	0		0		0	0
香川	0		0		0	0
愛媛	1		0		1	0
高知	0		0		0	0
福岡	2		1		1	0
佐賀	0		1		-1	0
長崎	0		0		0	0
熊本	1		1		0	0
大分	0		1		-1	0
宮崎	0		1		-1	0
鹿児島	1		0		1	0
沖縄	0		1		-1	0
合計	26	0	28	0	-2	0

(注) 厚生労働省発表資料より作成したもの

(注) 新型コロナウイルス感染症によるり患を除く

#### 4 陸運業における事故の型別（主なもの） 死亡・死傷災害発生状況

令和8年6月8日現在

死亡災害	合計	墜落・転落	転倒	飛来・落下	崩壊・倒壊	激突され	はさまれ・巻き込まれ	交通事故（道路）	交通事故（その他）	高温・低温物との接触	その他
令和8年1月～5月	26	4	0	3	2	0	3	11	1	0	2
令和7年1月～5月	28	4	0	3	3	1	0	15	1	0	1
対前年増減	-2	0	0	0	-1	-1	3	-4	0	0	1

(注) 厚生労働省発表資料より作成したもの

(注) この表の右端の列の「その他」は「墜落・転落」～「高温・低温物との接触」以外をまとめたもの

(注) 新型コロナウイルス感染症によるり患を除く

令和8年6月8日現在

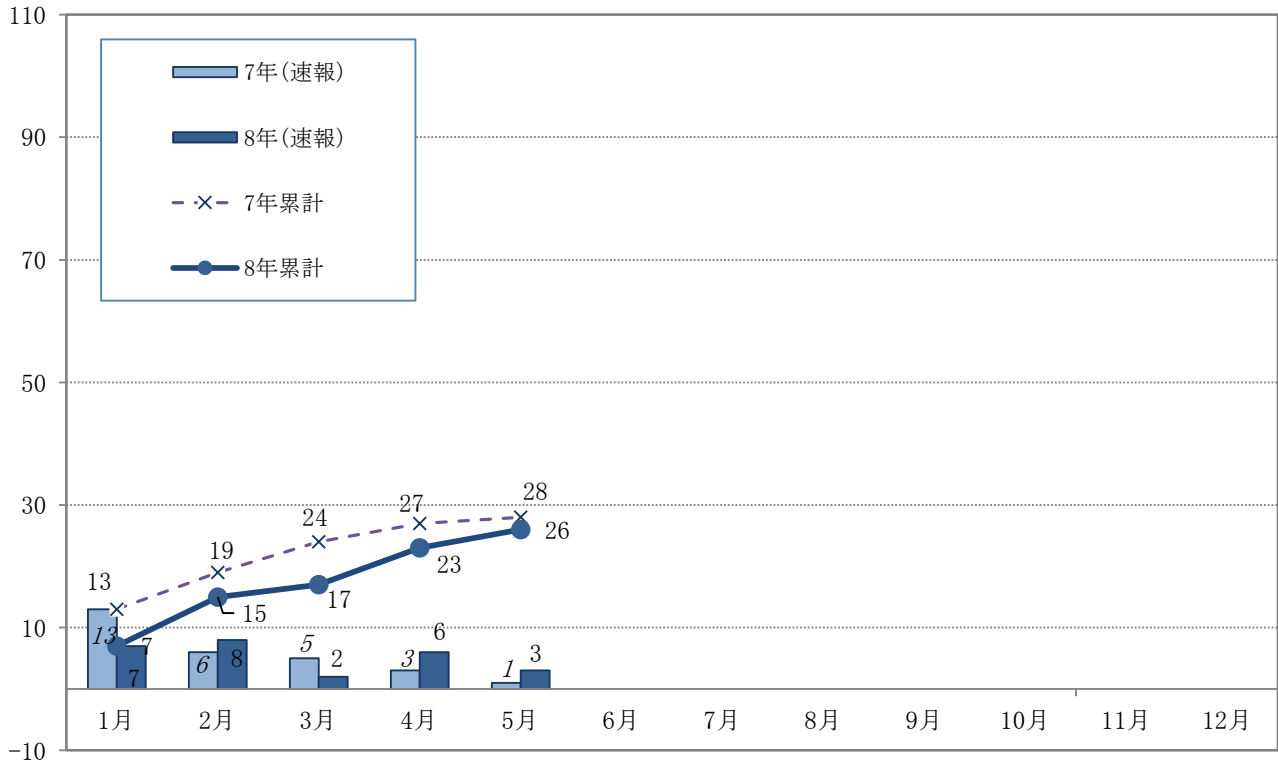
死傷災害	合計	墜落・転落	転倒	飛来・落下	崩壊・倒壊	激突され	はさまれ・巻き込まれ	交通事故（道路）	交通事故（その他）	激突	動作の反動・無理な動作	高温・低温物との接触	その他
令和8年1月～5月	5,505	1,490	1,230	208	117	308	494	279	7	283	958	21	110
令和7年1月～5月	5,212	1,418	1,203	235	120	268	480	290	0	301	783	16	98
対前年増減	293	72	27	-27	-3	40	14	-11	7	-18	175	5	12

(注) 厚生労働省発表資料より作成したもの

(注) この表の右端の列の「その他」は「墜落・転落」～「高温・低温物との接触」以外をまとめたもの

(注) 新型コロナウイルス感染症によるり患を除く

## 5 月別死亡災害の推移（陸上貨物運送事業）



※厚生労働省発表資料

## 6 災防計画の推移（陸上貨物運送事業）

