



ごあいさつ



人の未来へ — 豊かな心で明日を輝かせたい

すべてのお客様と当社の社員に確かな満足を感じていただき、

ひいては地域社会に貢献できる企業体を目指していく。

1978年7月の創業以来、私たちタナックが追及し続けているマインドです。

そこには、「3Nに挑戦して3Kを築こう」という独自の経営理念が息づいており、

それはまた、常に時代の一步先を見つめてニーズをキャッチし、

高品質な製品をタイムリーにお届けするという事業スタンスとして、私たちの原動力になっています。

そして、何よりも人を大切にし、人の和を重んじ、

すべての人とより豊かな明日に向かって共に歩んでいきたいと願っています。

その一環として、人の教育を基本とした改善活動を実施。

「人を育て 人を活かして 減らそうムラを 無くそうムダを」という

基本精神のもとに心豊かな人材を育て、幸せに満ちた未来を拓いていきたいと考えています。

タナックは、技術提案型企业として、お客様、社員、そして地域社会を大切にしながら、

自ら歩みを進めていきます。その先には、輝く明日が見えています。





事業内容



金属加工業

戸建て住宅・アパートの
部材加工



各種住宅機器

バスユニット等の
部材加工



防音壁部材

新幹線及び高速道路の
防音壁の部材加工



各種電設機器

ケーブルラック等の
部材加工



各種パレット

スチールコンテナ等の
部材加工



立体駐車場部品

立体駐立体駐車場の
部材加工



ソーラー部材

ソーラーパネルの
部材加工



未来産業

メガソーラーの発電事業



川内第六発電所





施設概要



本社

〒579-8014
大阪府東大阪市中石切町 7-2-5
TEL: 072-985-1005 FAX: 072-988-3310

取扱製品

- 住宅部材
- バスユニット部材
- リフォーム用タイル部材
- その他各種加工部材



取扱製品

- 住宅部材
- ケーブルラック等の部材
- スチールコンテナ等の部材
- 立体駐車場部品
- ソーラー部材

宿毛工場

〒788-0783
高知県宿毛市平田町戸内字扇 3433-10
TEL: 0880-66-1098 FAX: 0880-66-1097



取扱製品

- 住宅部材
- 外壁フレーム
- バスユニット部材

三重工場

〒519-1426
三重県伊賀市西之澤 1383-4
TEL: 0595-45-6355 FAX: 0595-45-6351



取扱製品

- 住宅部材
- 防音壁
- 立体駐車場パレット
- 建材 飾り関係

兵庫工場

〒678-1241
兵庫県赤穂郡上郡町山野里 333-14
TEL: 0791-52-5881 FAX: 0791-52-5883





会社概要

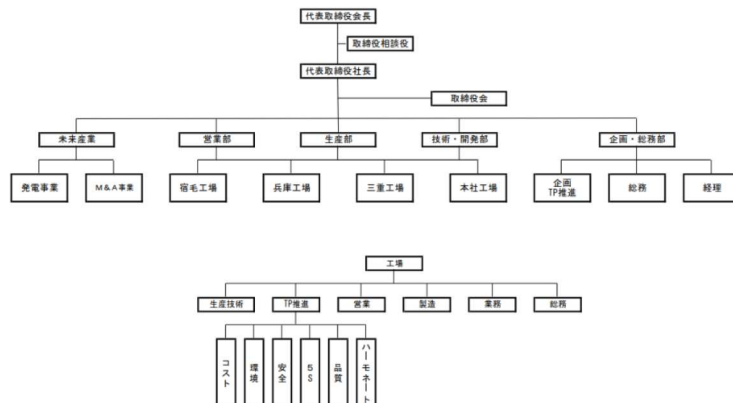
会社概要

社名	株式会社タナック ■ホームページ http://www.tnak.co.jp ■メールアドレス toiawase@tnak.co.jp	役員	代表取締役会長 田中 初重 代表取締役社長 村上 雅俊 取締役 大奈路 史 取締役 野口 淳 取締役 新谷 謙 社外取締役 竹田 雅弘 社外取締役 池上 敦司
本社	〒579-8014 大阪府東大阪市石切町 7-2-5 本社工場 TEL (072) 985-1005 FAX (072) 988-3310 営業 TEL (072) 985-1007 FAX (072) 980-2178 技術・開発 TEL (072) 987-5004 FAX (072) 987-5006 企画・総務 TEL (072) 987-0420 FAX (072) 987-0422	取引銀行	伊予銀行/大阪支店、三菱UFJ銀行/枚岡支店 南都銀行/石切支店、三井住友銀行/小坂支店 高知銀行/大阪支店
宿毛工場	〒788-0783 高知県宿毛市平田町戸内字扇 3433-10 TEL (0880) 66-1098 (代表) FAX (0880) 66-1097	事業内容	住宅部材・各種建材、各種住宅機器、防音壁部材 電設機器、各種パレット、立体駐車場部品 ソーラー部材、発電事業
三重工場	〒519-1426 三重県伊賀市西之澤 1383-4 TEL (0595) 45-6355 (代表) FAX (0595) 45-6351	主取引先	積水化学工業(株)、セキスイハイム工業(株)・近畿事業所・中部事業所・東京事業所、九州セキスイハイム工業(株)、中四国セキスイハイム工業(株)、セキスイボード(株)、積水ホームテクノ(株)、東北セキスイハイム工業(株)、セキスイハイムサブライ(株)、積水テクノ成型(株)、JFE シビル(株)、親和パッケージ(株)、IHI 運搬機械(株)、(株)IHI 物流産業システム、極東開発工業(株)、極東開発パーキング(株)、(株)立花エレテック、(株)タチバナ、(株)技研製作所、(株)ナガワ、日成ビルド工業(株)、(株)ニッケンビルド <順不同>
兵庫工場	〒678-1241 兵庫県赤穂郡上郡町山野里 333-14 TEL (0791) 52-5881 (代表) FAX (0791) 52-5883	主仕入先	NST 日本鐵板(株)、大阪鋼圧(株)、富安(株)、ダイネツ商事(株)、(株)サステック、三木弘鋼材(株)、佐藤商事(株)、(株)メタルワンスチールサービス、齊藤鋼材(株)、福栄鋼材(株)、三協則武鋼業(株)、大東鉄板(株)、(株)ガルバ興業、ダイニッカ(株) <順不同>
		設立	1978年7月1日
		資本金	9,800万円

会社沿革

1978年 7月	田中虎雄が自営独立。	2005年 4月	三重工場 IS014001 取得。
1980年 1月	組織を法人に改め田中金属工業株式会社として強化、拡充をはかる。田中虎雄が代表取締役に就任。	2005年 9月	宿毛工場 エコアクション 21 取得。
1989年 2月	宿毛工場を設立開業。	2005年 12月	本社工場 エコアクション 21 取得。
1993年 1月	三重工場を設立開業。	2005年 12月	兵庫工場 IS09001 取得。
1998年 4月	兵庫工場を設立開業。	2008年 5月	本社新社屋完成。
1998年 7月	代表取締役に田中初重就任。株式会社タナックに社名変更。	2014年 7月	土佐工場設立。
2002年 3月	兵庫工場 IS014001 取得。	2015年 2月	土佐市メガソーラー発電所 A 工区 2.7 メガ発電開始。
2003年 2月	三重工場 IS09001 取得。	2016年 1月	土佐市メガソーラー発電所 B 工区 2.8 メガ発電開始。
		2019年 2月	川内太陽光発電所他 6 発電所に投資。

組織図



設備概要

株式会社タナック 本社工場

主な設備	型 式	台数
シャーリング	6.5 t × 3,000L	1 台
シャーリング	4.5 t × 2,000L	1 台
コーナーシャーリング	4.5 t × 220 × 220	1 台
ターレットパンチ	30t × 1,270 × 1,830	2 台
エアクラッチプレス	45 t	1 台
エアクラッチプレス	35 t	1 台
ブレーキプレス	175 t × 3,000L	1 台
ブレーキプレス	125 t × 3,000L	1 台
ブレーキプレス	80 t × 2,000L	2 台
ユニセットプレス	60 t	1 台
アンコイラー・レベラー	2t × 500W × 1.2t	1 台
NC パイプ切断機	2 連式	2 台
半自動溶接機		4 台



設備概要

株式会社タナック 宿毛工場

主な設備	型 式	台数
シャーリング	6.5×4,000L	1台
シャーリング	6.5×2,000L	1台
オートシャーリング	2.3×2,545L 自動集積付	1台
ターレットパンチプレス	30 t × 1,270 × 2,000	1台
ターレットパンチプレス	30 t × 1,270 × 1,830	2台
ブレーキプレス	300 t × 6,000L	1台
ブレーキプレス	200 t × 4,000L	1台
ブレーキプレス	150 t × 4,000L	1台
ブレーキプレス	80 t × 2,400L	3台
ブレーキプレス	80 t × 2,000L	1台
ブレーキプレス	35 t × 1,200L	2台
ウレタンロール	カラー板専用	1台
エアークラッチプレス	200t	1台
エアークラッチプレス	80t	2台
エアークラッチプレス	45t	1台
エアークラッチプレス	35t	1台
ロールフィーダー 自動プレスライン	プレス 150t 3.2 t × 300W	1ライン
ロールフィーダー 自動プレスライン	プレス 80t 2.3 t × 200W	1ライン
半自動溶接機		15台
金型製作設備		1式
鋸盤	HF400	1台



設備概要

株式会社タナック 三重工場

主な設備	型 式	台数
シャーリング	6.5×4,000L	1台
コーナーシャー	6×220×220	1台
ターレットパンチプレス	50 t × 1,270 × 1,830	2台
ターレットパンチプレス	30 t × 1,270 × 1,830	1台
ターレットパンチプレス	30 t × 1,270 × 1,830	1台
ブレーキプレス	300 t × 6,000L	1台
ブレーキプレス	150 t × 5,500L	1台
ブレーキプレス	125 t × 3,000L	4台
ブレーキプレス	80 t × 1,200L	2台
エアークラッチプレス	160t	4台
エアークラッチプレス	110t	1台
エアークラッチプレス	45t	8台
ロールフィーダー 自動プレスライン	300t×3,100L ブレーキプレス 3台 自動搬送ロボット付	1ライン
ロールフィーダー 自動プレスライン	3.2t×300W フォーミングライン	1ライン
ロールフィーダー 自動プレスライン	4.5t×400W 300 t × 3,100L ブレーキプレス	1ライン
ロールフィーダー 自動プレスライン	4.5t×400W 125 t × 3,000L ブレーキプレス	1ライン
ロールフィーダー 自動プレスライン	プレス (160t) 5台 自動搬送ロボット付	1ライン
NC パイプ 自動切断穴開機	自動供給装置付	3ライン
NC パイプ切断機	2連式 6,000L	2ライン
多軸ボール盤	7連式	2台
NC パイプ穴開機	3,000L	1ライン
溶接ロボット	2機連動式 (治具 2機、溶接機 2台)	2基
半自動溶接機		10台
スポット溶接機	55KVA	1台
オリジナル特殊専用機		各種
バスユニット用スタッド製造ライン	プレス 250 t フォーミングロール	1ライン
バスユニット用スタッド製造ライン	プレス 200 t フォーミングロール	1ライン



設備概要

株式会社タナック 兵庫工場

主な設備	型 式	台数
シャーリング	6.5×4,000L	1 台
シャーリング	6.5×2,000L	1 台
コーナーシャー	6 t × 300 × 300	1 台
ブレーキプレス	400 t × 7,200L	1 台
ブレーキプレス	300 t × 4,000L	1 台
ブレーキプレス	125 t × 3,000L	3 台
ブレーキプレス	50 t × 1,200L	1 台
ターレットパンチプレス	50 t × 1,270 × 1,830	1 台
ターレットパンチプレス	30t×1,270×2,000	1 台
ターレットパンチプレス	30 t × 1,000 × 1,540	1 台
ターレットパンチプレス	20 t × 500 × 2,500	1 台
エアクラッチプレス	300t	1 台
エアクラッチプレス	200t	1 台
エアクラッチプレス	150t	1 台
エアクラッチプレス	110t	1 台
エアクラッチプレス	80t	1 台
アンコイラーレベラー ライン	1.0t×1,000W×6,000L	1 ライン
スリッターライン	1.0t×1,000W×6,000L	1 ライン
大型製品静電塗装設備	2,500W×6,000L	1 式
形鋼用 NC (穴開切断) ドリルマシン	DS400 型	2 台
レーザーマシン	16t×1,500×3,000	2 台
ユニット用梁 製造ライン	プレス 250 t フォーミングロール	1 ライン
ユニット用梁 製造ライン	プレス 200 t フォーミングロール	1 ライン
半自動溶接機		15 台
スポット溶接機	130KVA	2 台

